



Lasy Państwowe

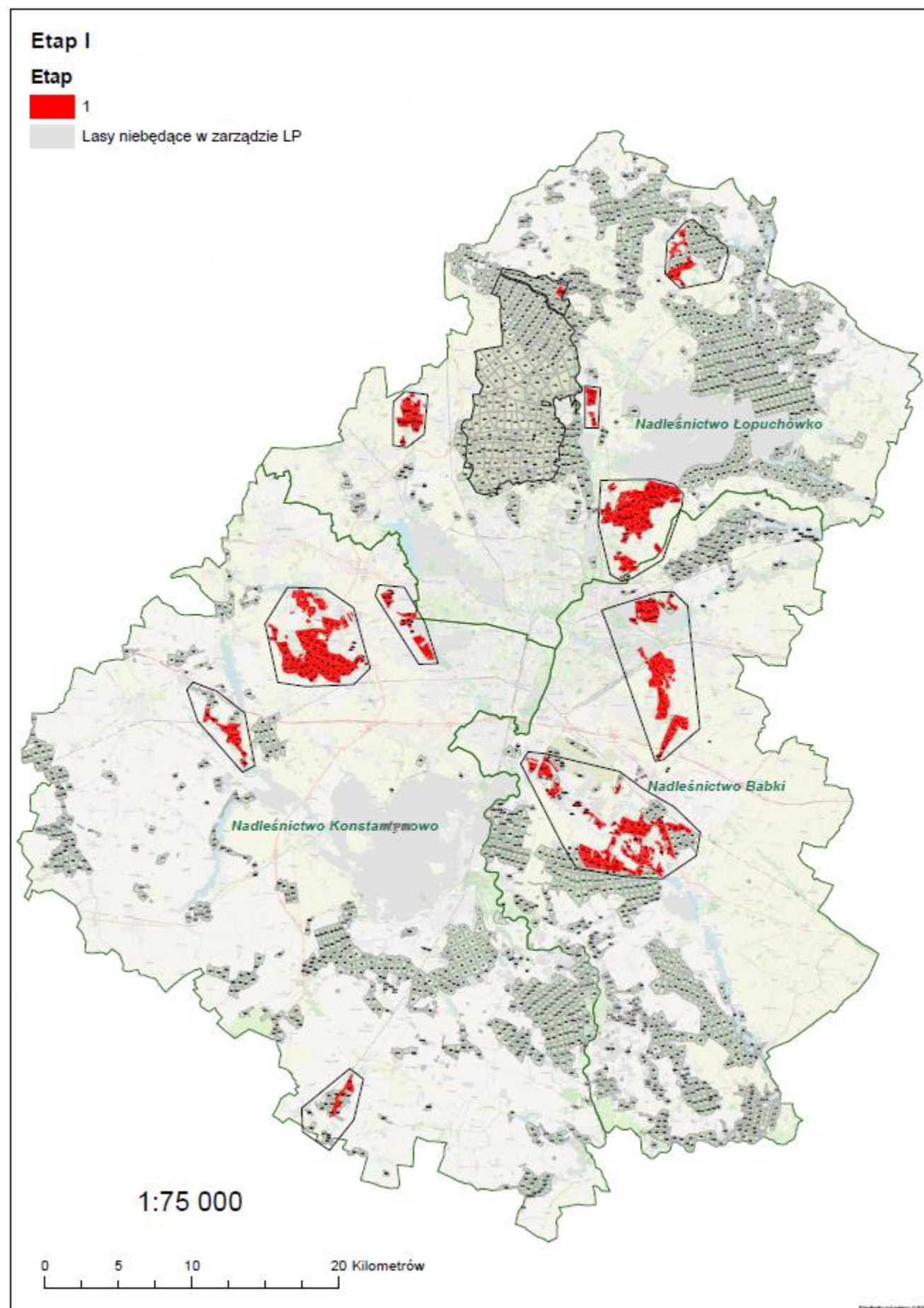


II etap – wyznaczanie lasów o zwiększonej funkcji społecznej wokół miasta Poznania

Poznań, 17.10.2024 r.

Dr inż. Katarzyna Giełda-Pinas
Ekspert Zespołu

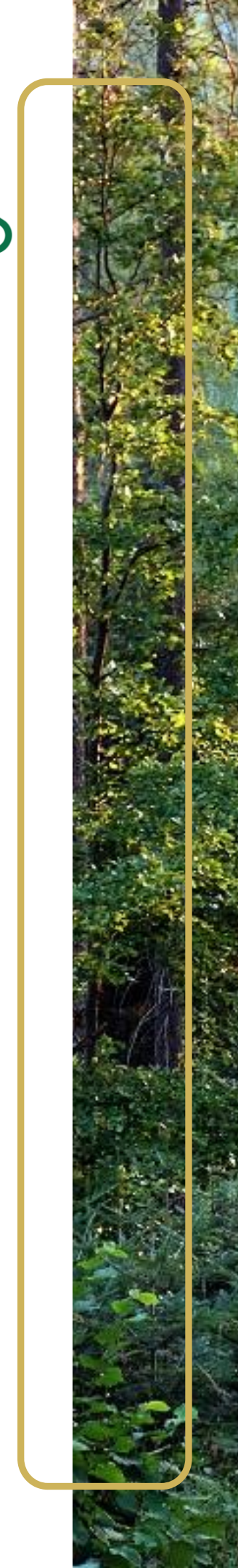
www.poznan.lasy.gov.pl



I etap – 5 427,20 ha



Babki	„Kobylepole”	848,62 ha
Babki	„Czapury-Drapałka”	1 138,38 ha
Konstantynowo	„Przeźmierowo”	186,87 ha
Konstantynowo	„Las Palędzko-Zakrzewski”	1 339,35 ha
Konstantynowo	„Skrzynki”	9 200,33 ha
Konstantynowo	Las Słonin-Czempiń	94,64 ha
Łopuchówko	„Dziewicza Góra”	1 082,73 ha
Łopuchówko	„Bolechowo”	86,33 ha
Łopuchówko	„Sobota”	259,98 ha
Łopuchówko	„Wojnowko”	166,39 ha
Łopuchówko	„Rezerwat Śnieżycowy Jar”	23,58 ha



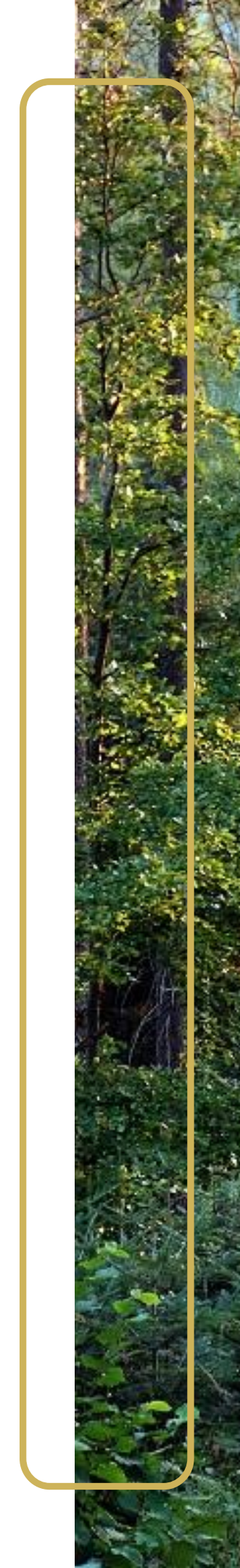
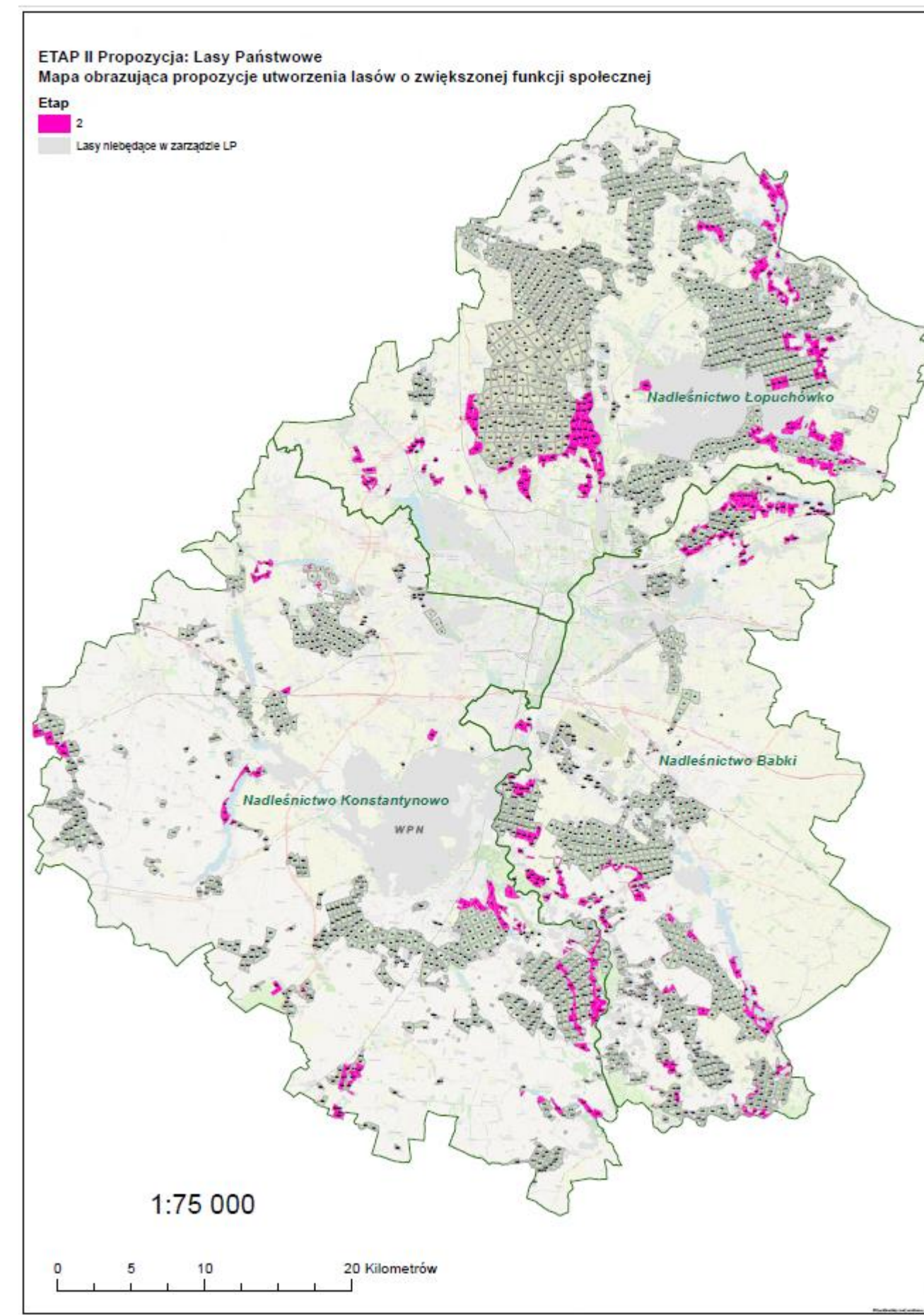
II etap – dominujące kryteria wyboru

1. Rozpoznanie potrzeb społecznych informacje przekazane przez służby terenowe nadleśnictw;
2. Najbliższe sąsiedztwo zabudowań – argument WUW (S4 – bezpośrednie sąsiedztwo zwartej zabudowy);
3. Uzupełnienie pojedynczych brakujących wydzieleni kompleksów etapu I;
4. Miejsca pamięci narodowej (S1 – tożsamość kulturowa);
5. Sąsiedztwo jezior (S2 – użyt.rekreacyjnie, turystycznie);
6. Sąsiedztwo ośrodków wypoczynkowych, baz harcerskich (S3 – sąsiedztwo ośrodków wypoczynkowych);
7. Strefy ujęć wód – S7



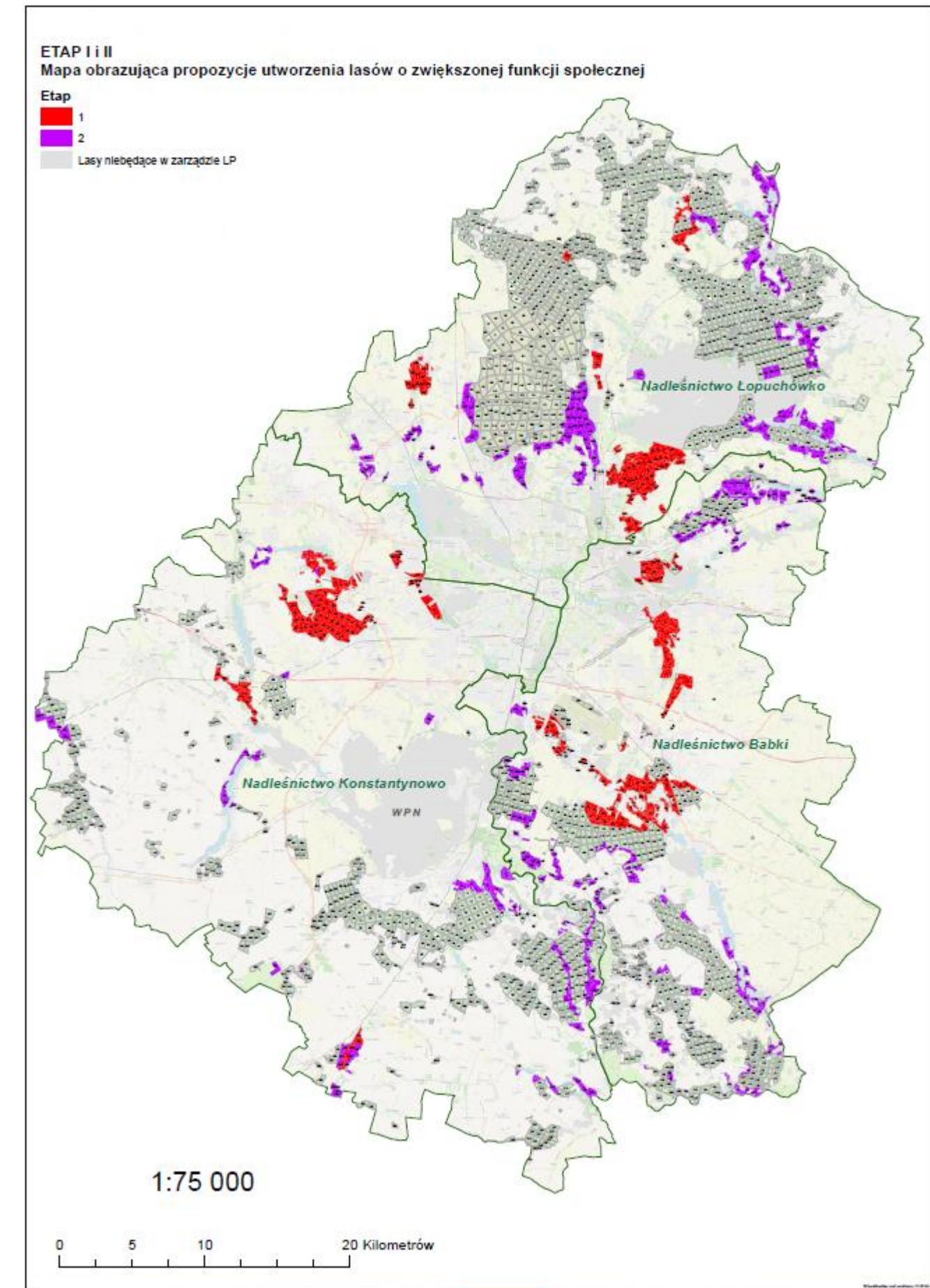
II etap – 5 897,02 ha

Lp.	Nazwa obszaru	Suma pow.
1	Mechowo	602,18
2	Rogalin	246,25
3	Śrem	443,76
4	Wiórek - Mieczewo	365,03
5	Przeźmierowo	1,87
6	Las Pałędzko-Zakrzewski	12,39
7	Las Słonin-Czempiń	159,52
8	Brodniczka-Krajkowo	287,66
9	Dopiewo	15,89
10	Jarogniewice	5,06
11	Komorniki	27,79
12	Lusówko	66,69
13	Manieczki-Śrem	101,93
14	Mosina	429,51
15	Opalenica	137,08
16	Spytkówki	28,26
17	Strykowo	108,73
18	Tuczno, Wronczyn	523,55
19	Skoki	216,13
20	Wojnówko	90,35
21	Biedrusko, Suchy Las, Rokietnica	1406,69
22	Trzaskowo	44,24
23	Gać, Niedźwiedziny	226,26
24	Dąbrówka Kościelna	350,2



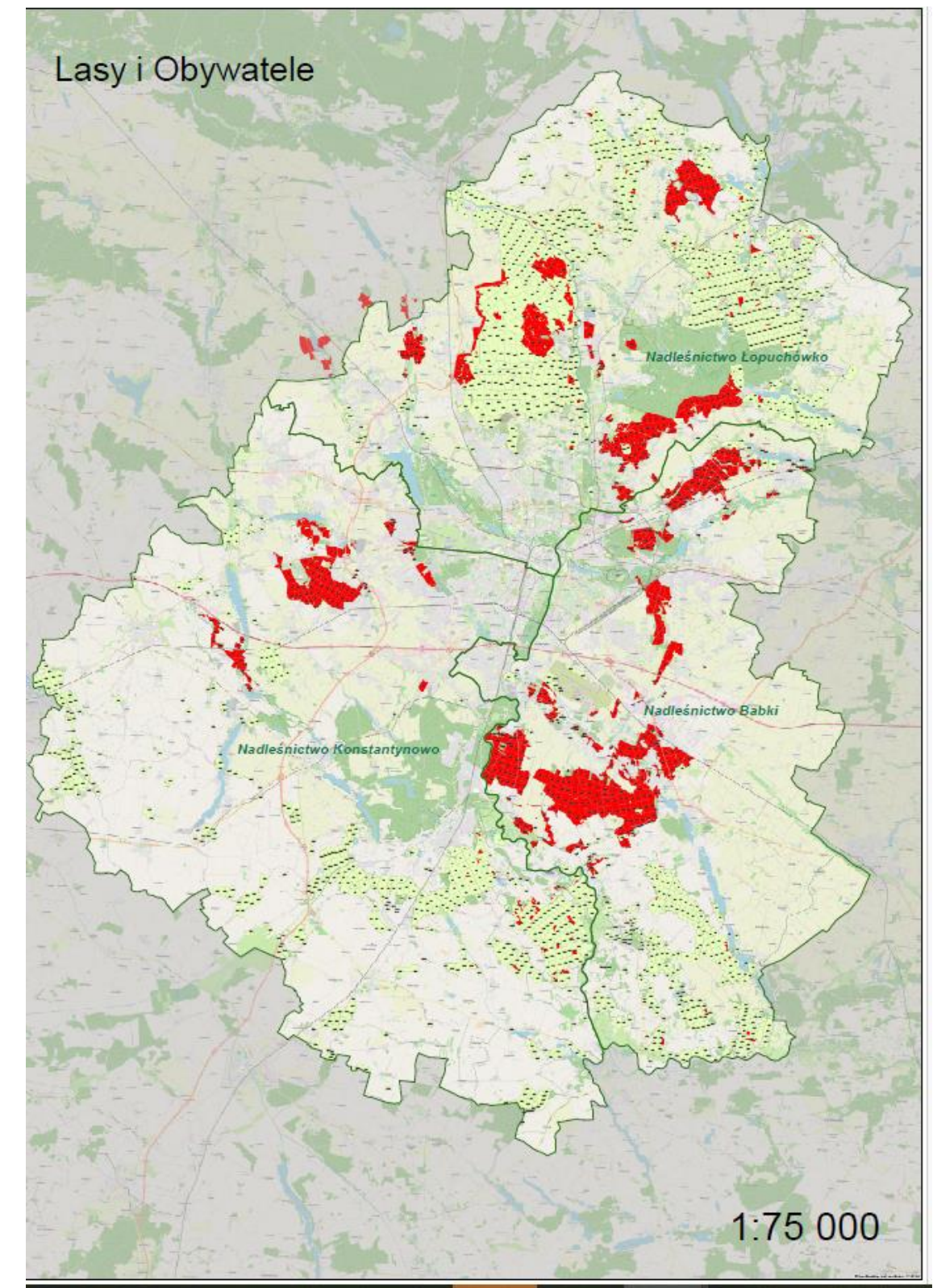
Łącznie etap I i II- 11 324,22 ha

1. Fundacja "Lasy i Obywatele"
2. Stowarzyszenie "Nasz Las Tulecki"
3. Urząd Wojewódzki
4. Stowarzyszenie Promocji Dziedzictwa "Kasztelania Ostrowska"
5. Gmina Czempień
6. Gmina Czerwonak
7. Stowarzyszenie Sąsiedzkie Wojnowko
8. Wielkopolskie Biuro Planowania Przestrzennego
9. Lasy Państwowe



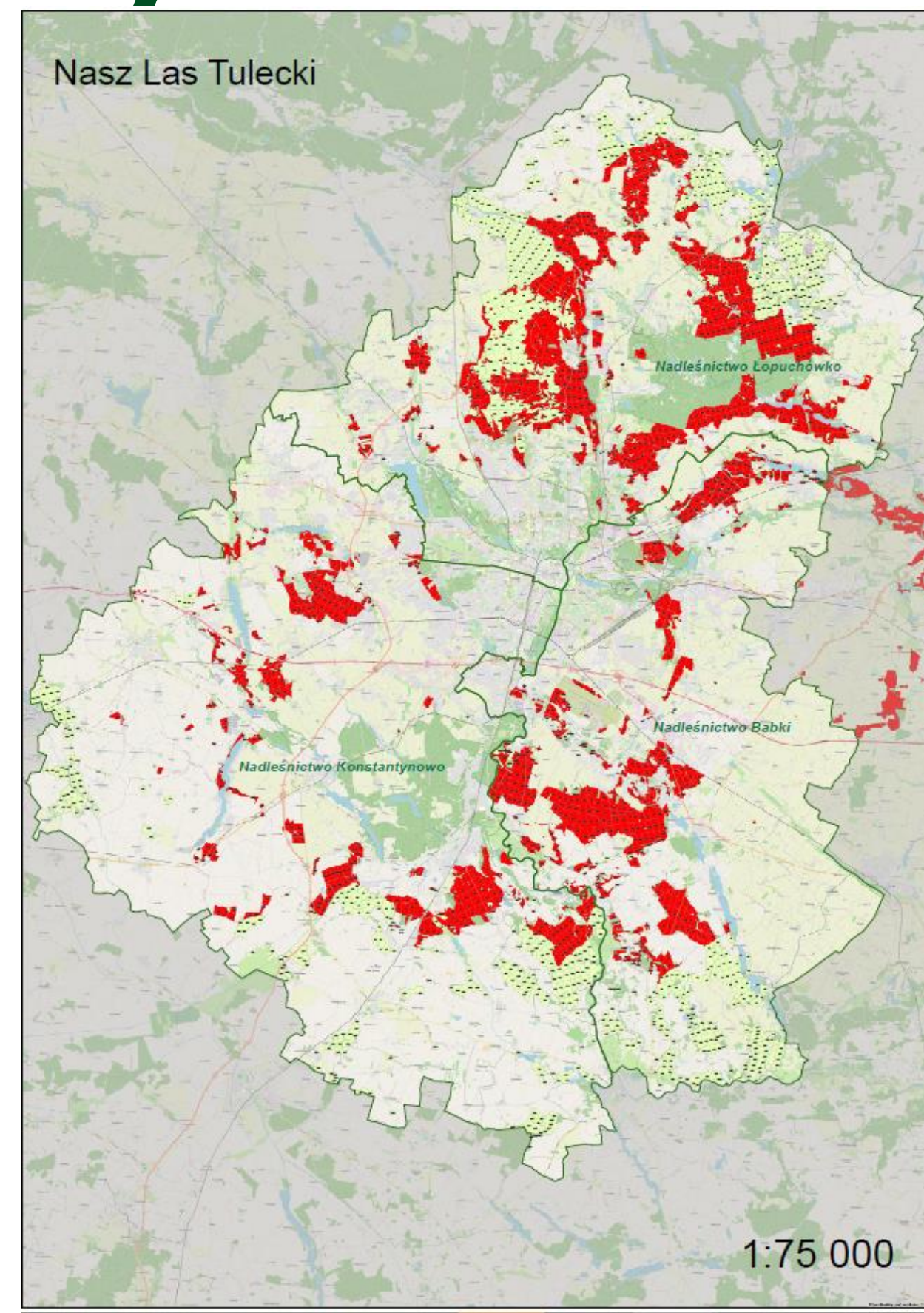
Wspólny projekt – wykorzystanie przesłanych propozycji

Zgłaszający	Powierzchnia zgłoszona w zasięgu opracowania (ha)	Część wspólna (ha)	% pokrycia zgłoszenia danej Organizacji z Etapem I i propozycją Etapu II
1. Fundacja "Lasy i Obywatele"	13 073,97	6 842,47	52,34%



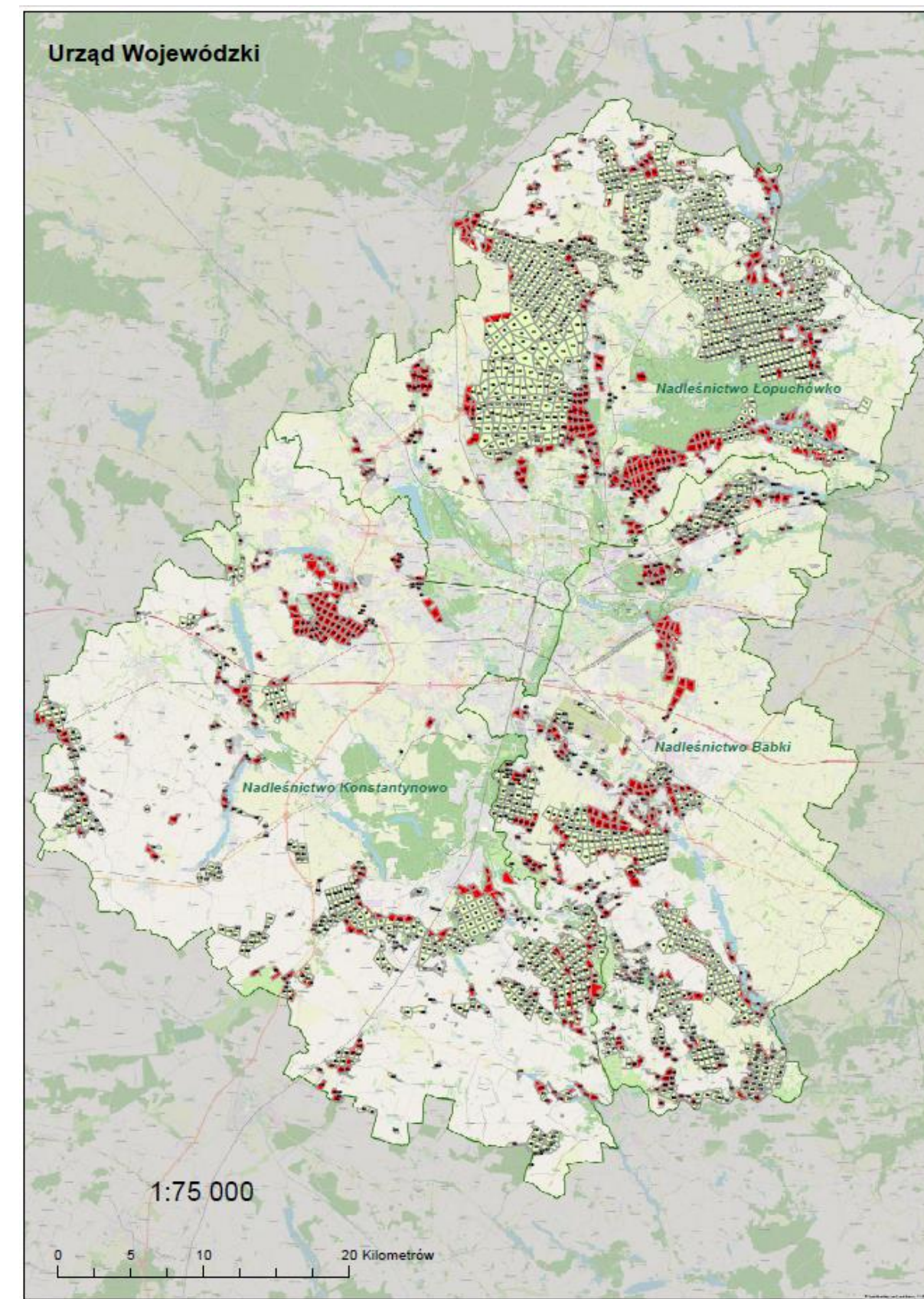
Wspólny projekt – wykorzystanie przesłanych propozycji

Zgłaszający	Powierzchnia zgłoszona w zasięgu opracowania (ha)	Część wspólna (ha)	% pokrycia zgłoszenia danej Organizacji z Etapem I i propozycją Etapu II
2. Stowarzyszenie "Nasz Las Tulecki"	28 582,57	9 389,11	32,85%



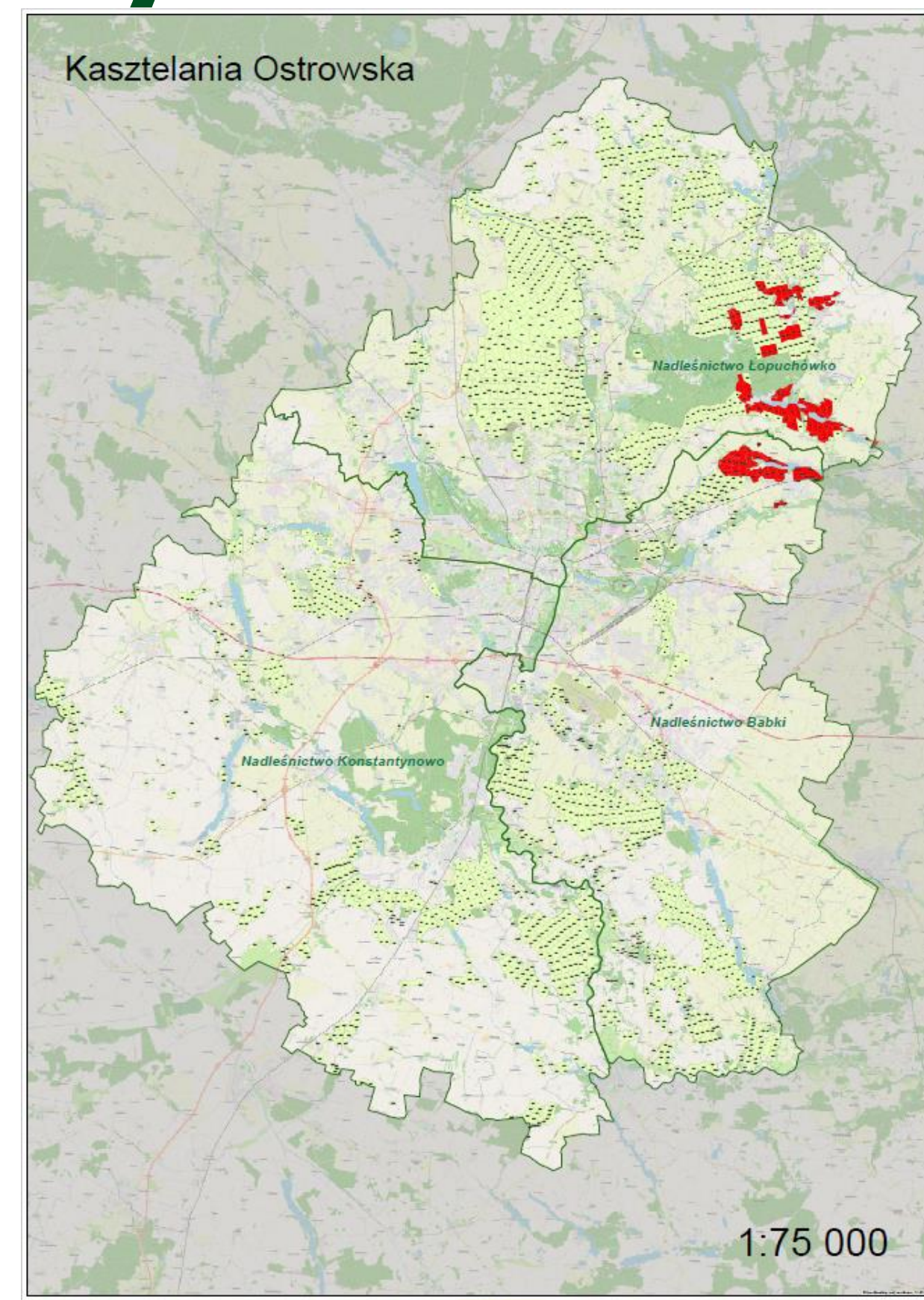
Wspólny projekt – wykorzystanie przesłanych propozycji

Zgłaszający	Powierzchnia zgłoszona w zasięgu opracowania (ha)	Część wspólna (ha)	% pokrycia zgłoszenia danej Organizacji z Etapem I i propozycją Etapu II
3. Urząd Wojewódzki	14 316,35	10 744,35	75,05%



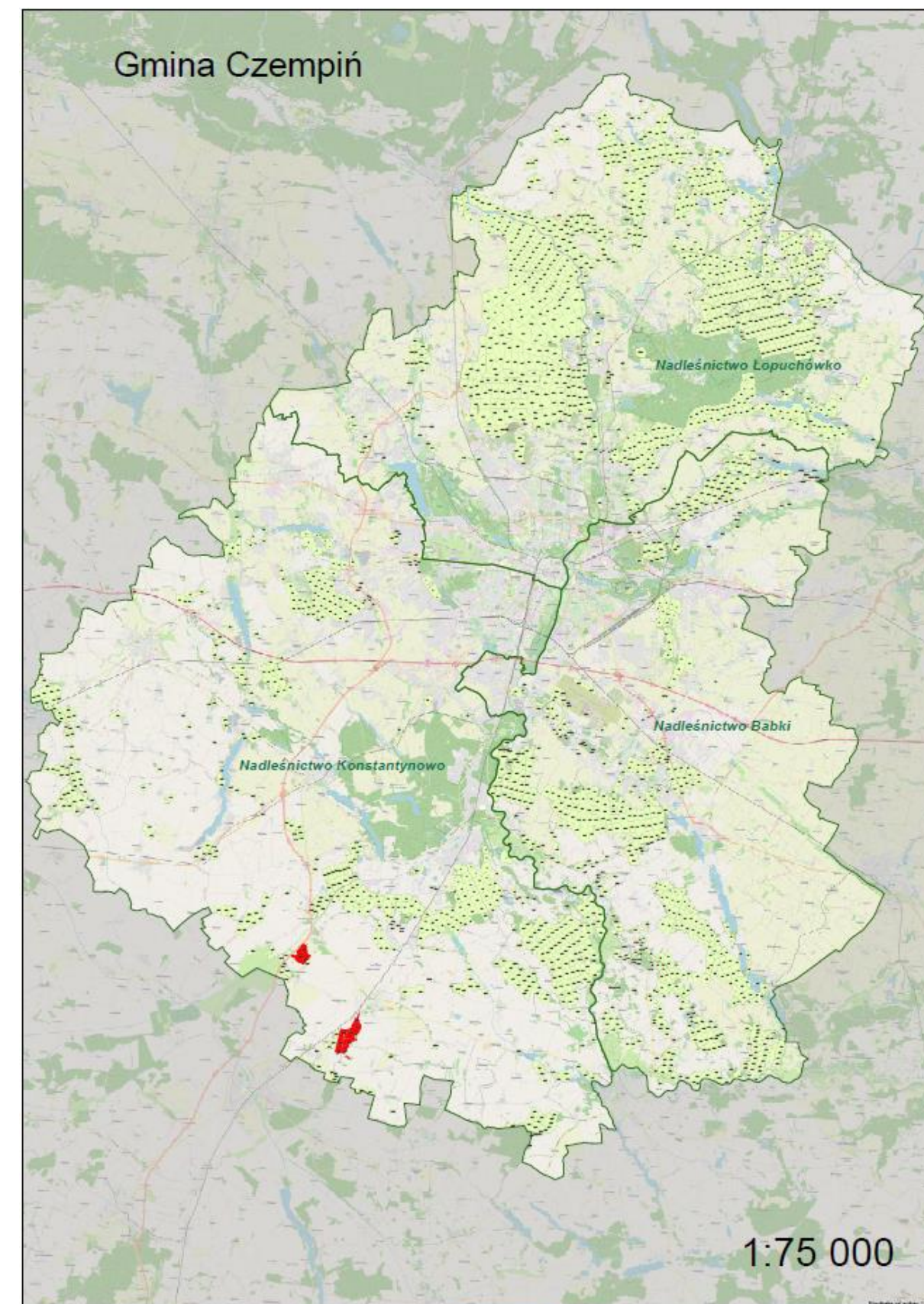
Wspólny projekt – wykorzystanie przesłanych propozycji

Zgłaszający	Powierzchnia zgłoszona w zasięgu opracowania (ha)	Część wspólna (ha)	% pokrycia zgłoszenia danej Organizacji z Etapem I i propozycją Etapu II
4. Stowarzyszenie Promocji Dziedzictwa "Kasztelania Ostrowska"	2 664,52	983,26	36,90%



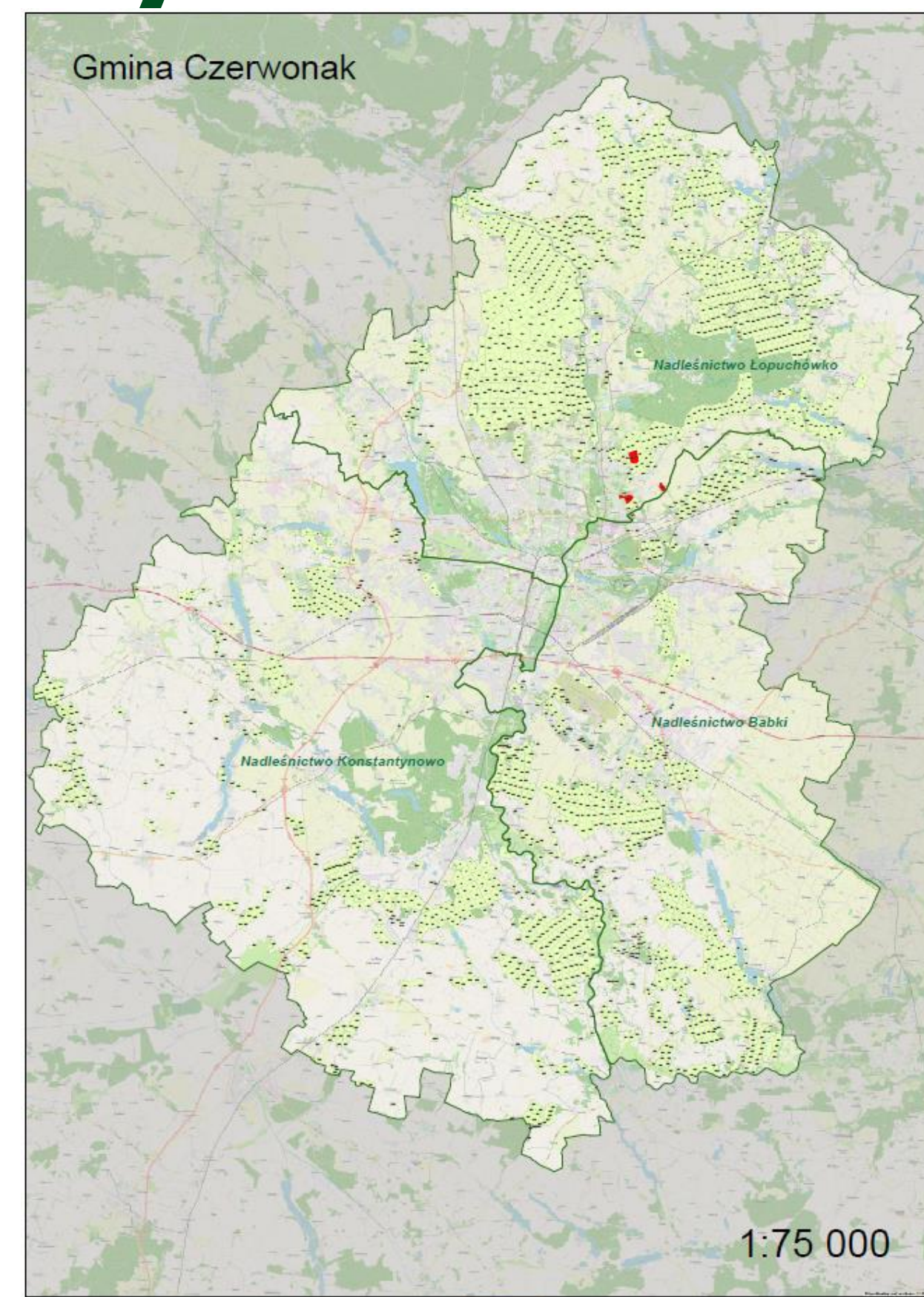
Wspólny projekt – wykorzystanie przesłanych propozycji

Zgłaszający	Powierzchnia zgłoszona w zasięgu opracowania (ha)	Część wspólna (ha)	% pokrycia zgłoszenia danej Organizacji z Etapem I i propozycją Etapu II
5. Gmina Czempień	317,71	220,01	69,25%



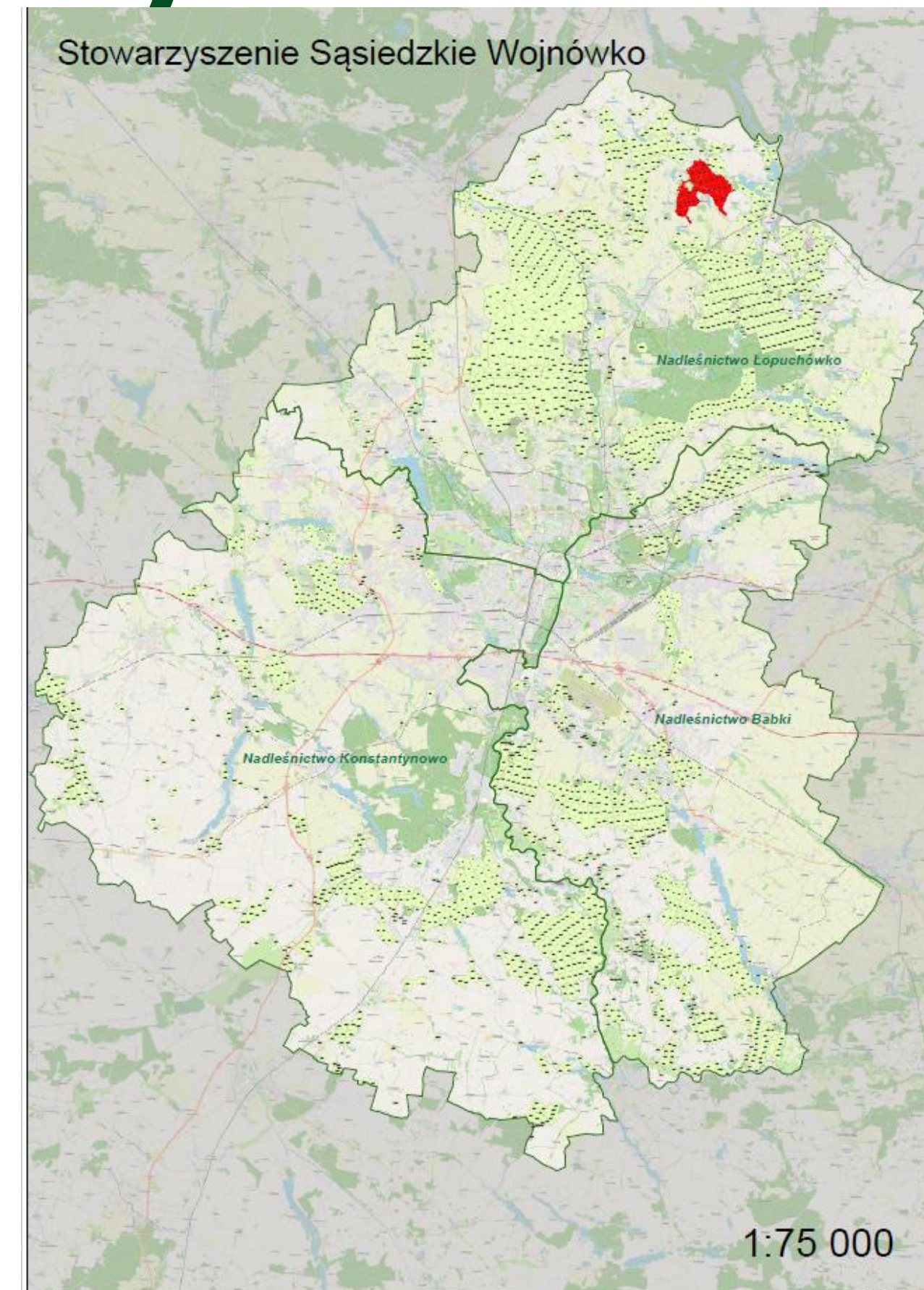
Wspólny projekt – wykorzystanie przesłanych propozycji

Zgłaszający	Powierzchnia zgłoszona w zasięgu opracowania (ha)	Część wspólna (ha)	% pokrycia zgłoszenia danej Organizacji z Etapem I i propozycją Etapu II
6. Gmina Czerwonak	101,09	101,09	100,00%



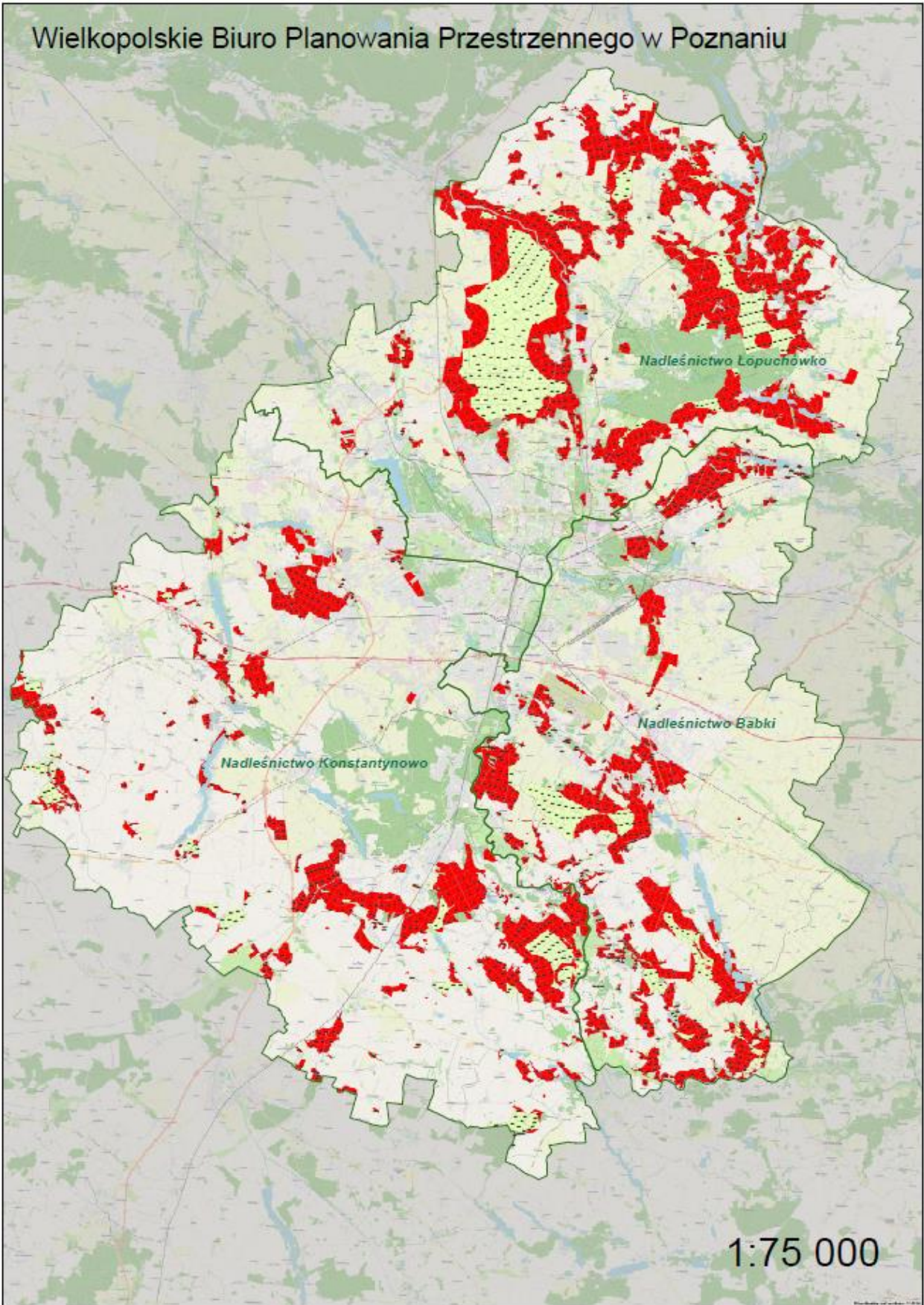
Wspólny projekt – wykorzystanie przesłanych propozycji

Zgłaszający	Powierzchnia zgłoszona w zasięgu opracowania (ha)	Część wspólna (ha)	% pokrycia zgłoszenia danej Organizacji z Etapem I i propozycją Etapu II
7. Stowarzyszenie Sąsiedzkie Wojnowko	801,7	263,58	32,88%



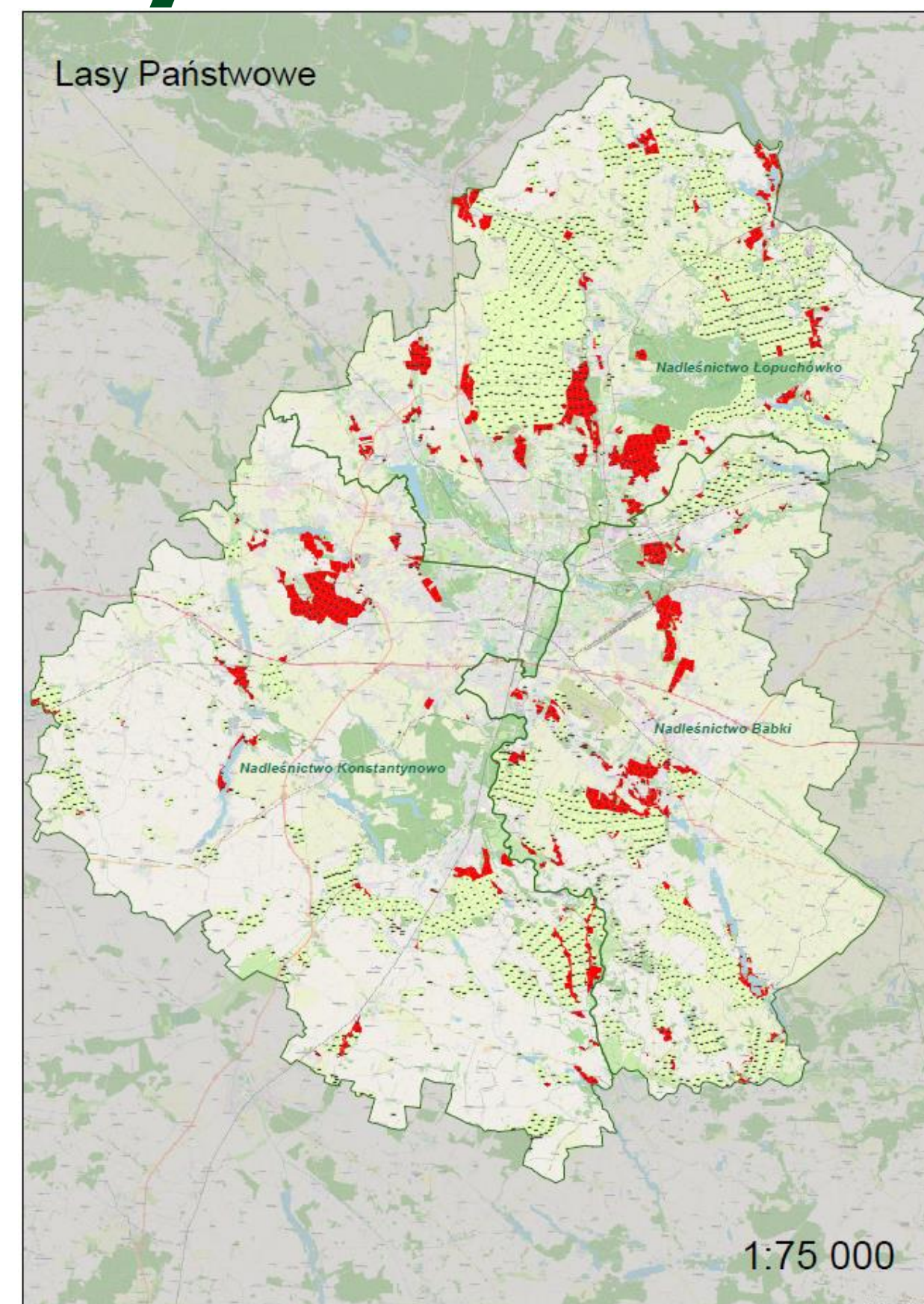
Wspólny projekt – wykorzystanie przesłanych propozycji

Zgłaszający	Powierzchnia zgłoszona w zasięgu opracowania (ha)	Część wspólna (ha)	% pokrycia zgłoszenia danej Organizacji z Etapem I i propozycją Etapu II
8. Wielkopolskie Biuro Planowania Przestrzennego	37 859,02	11 027,92	29,13%

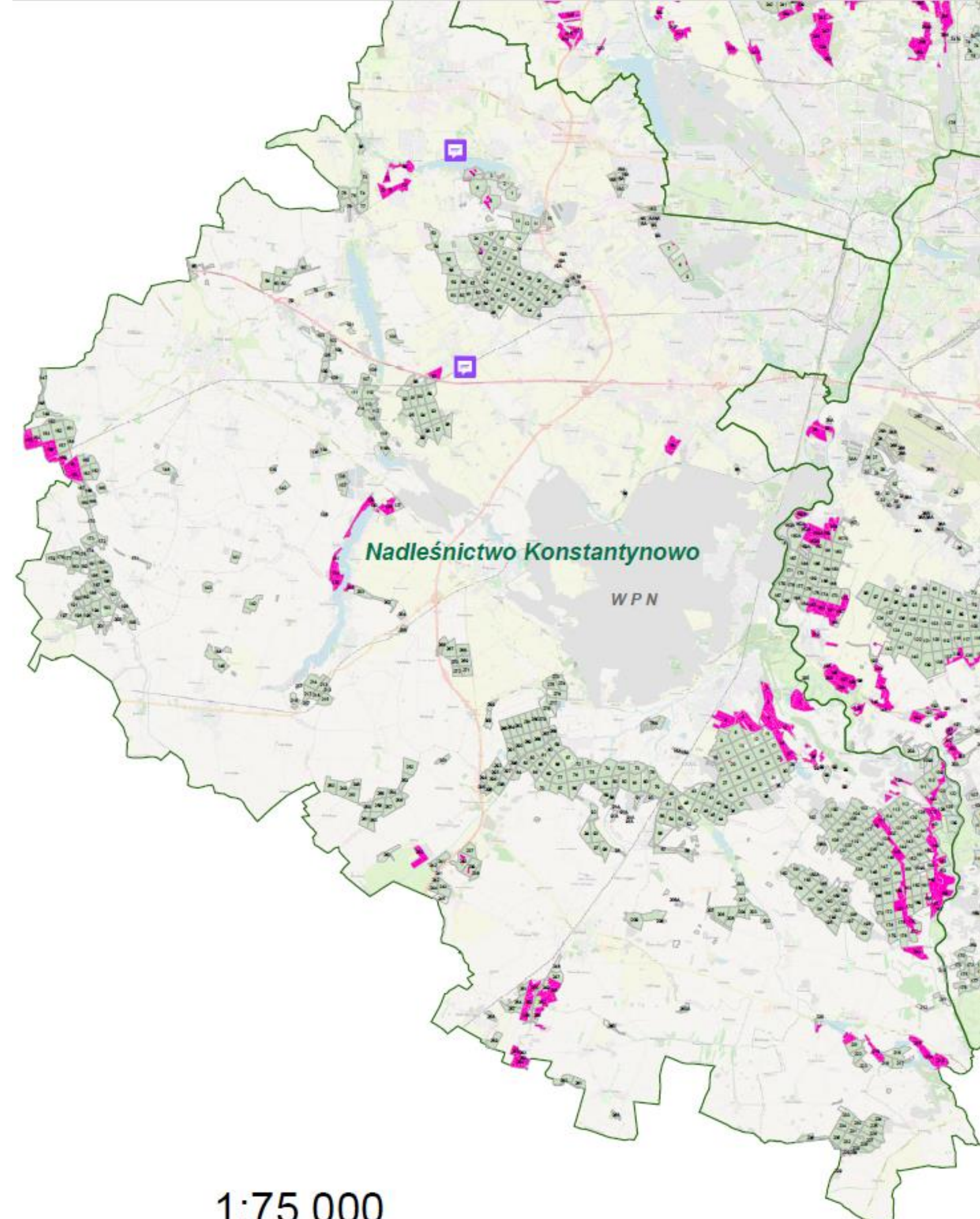


Wspólny projekt – wykorzystanie przesłanych propozycji

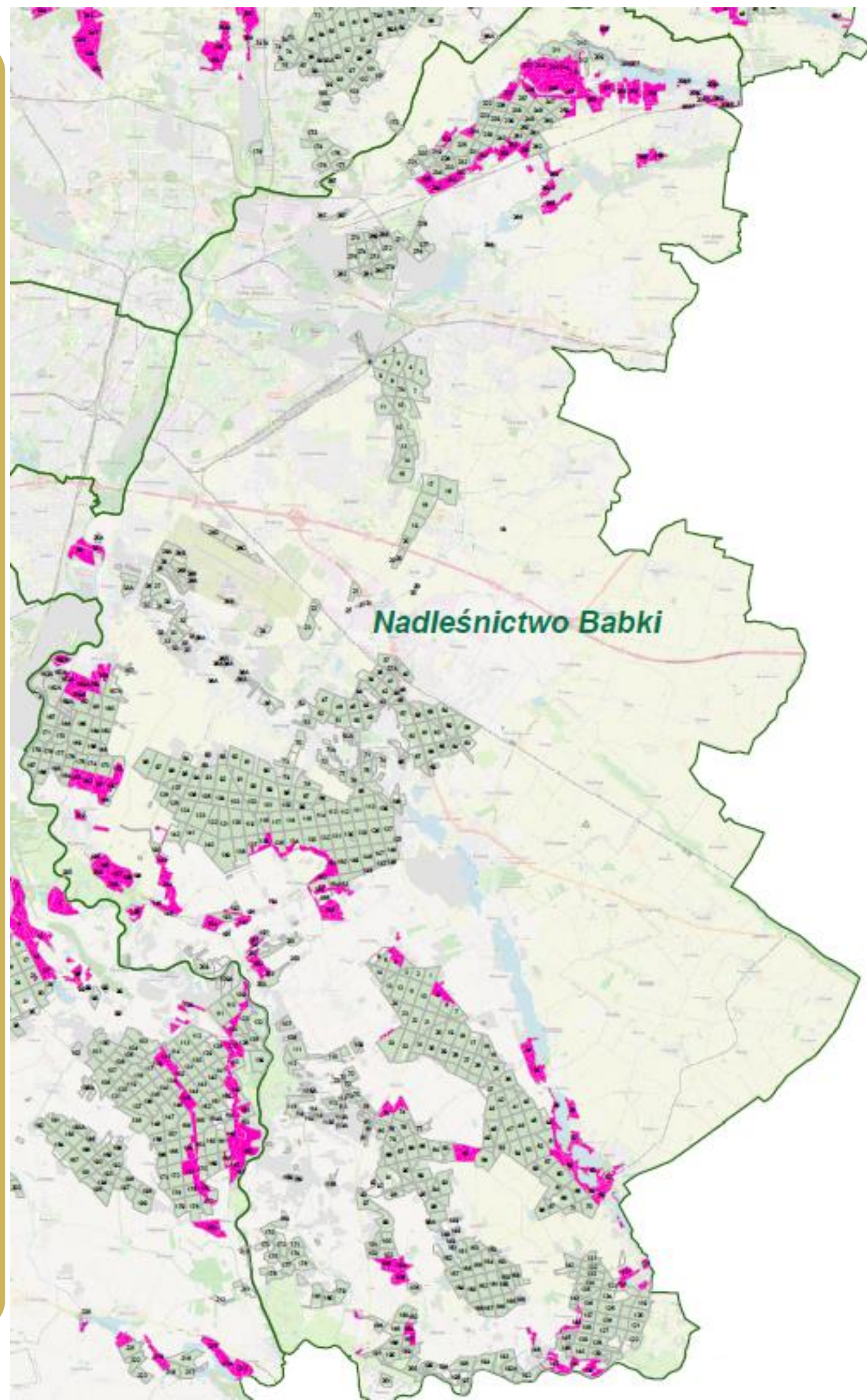
Zgłaszający	Powierzchnia zgłoszona w zasięgu opracowania (ha)	Część wspólna (ha)	% pokrycia zgłoszenia danej Organizacji z Etapem I i propozycją Etapu II
9. Lasy Państwowe	9 580,23	8 743,39	91,26%



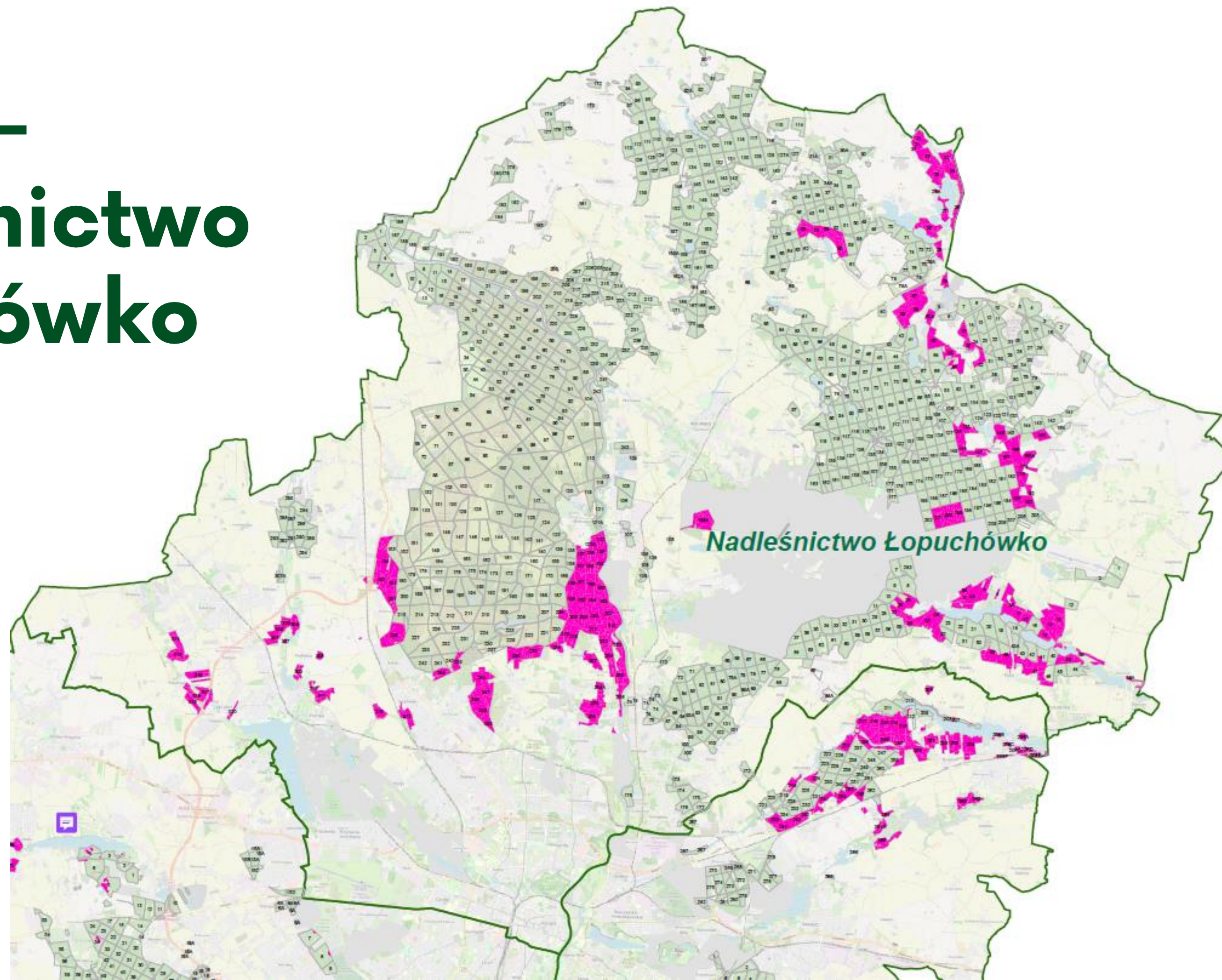
II etap – Nadleśnictwo Konstantynowo



II etap – Nadleśnictwo Babki



II etap – Nadleśnictwo Łopuchówko



A photograph of a forest landscape with tall, slender trees and a dense carpet of tall grass in the foreground. Sunlight filters through the trees, creating a dappled light effect on the ground.

www.poznan.lasy.gov.pl

Dziękuję za uwagę

**Regionalna Dyrekcja
Lasów Państwowych w Poznaniu**
ul. Gajowa 10, 60-959 Poznań
sekretariat@poznan.lasy.gov.pl
tel.: +48 61 668 44 11